

## LES LUNDIS AU MUSÉE

Un lundi par mois – Dans la limite des places disponibles – Réservation conseillée.

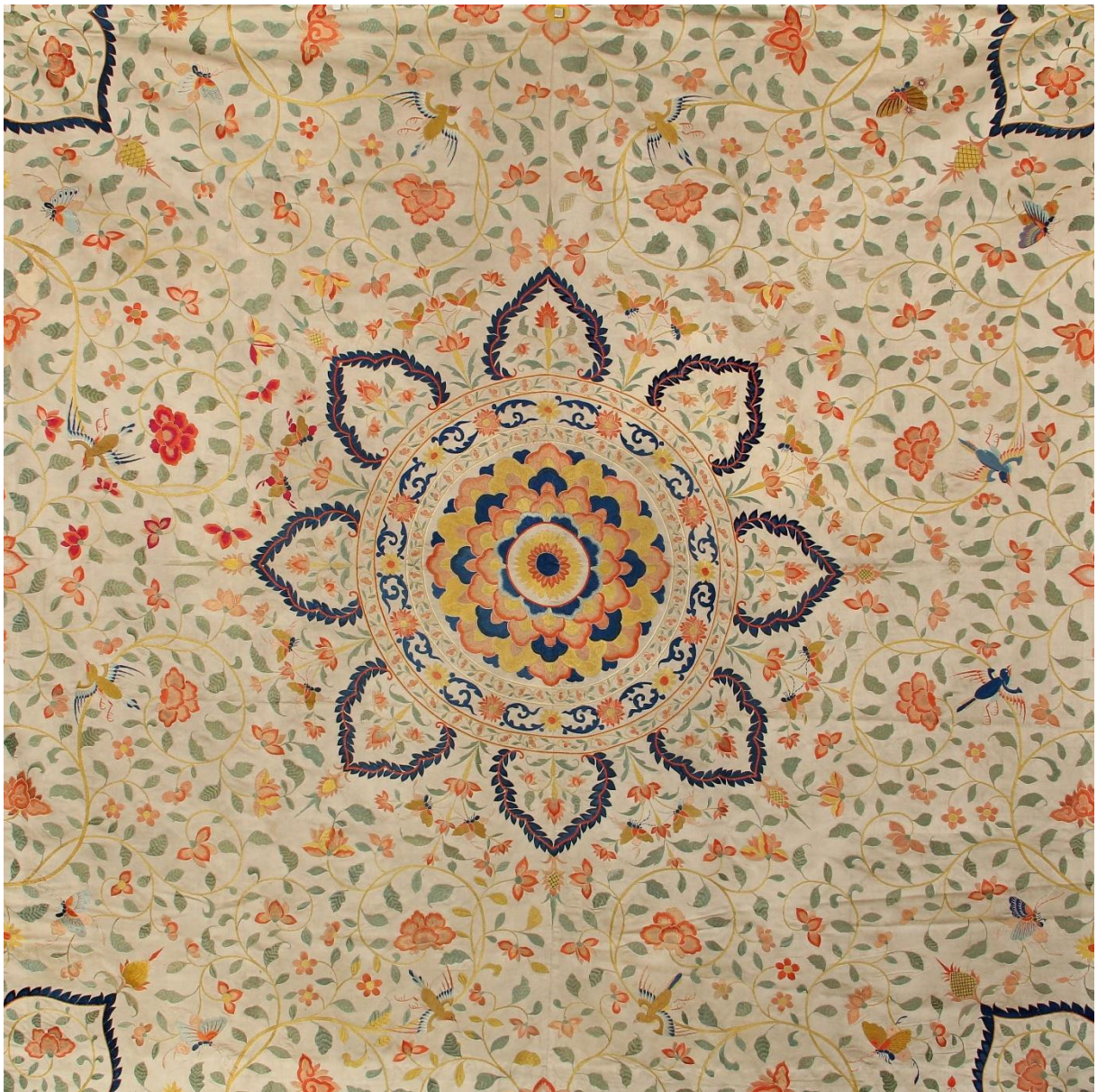
Cycle de visites thématiques – « 360ème anniversaire - Lorient, porte du monde »

Quatre escales pour explorer, à 360°, les liens qui unissent Lorient au reste du monde : des coulisses du musée aux routes maritimes, des objets d'Asie aux imaginaires de l'ailleurs.

Une invitation à (re)découvrir le musée comme porte du monde et lieu de dialogue entre passé et présent.

### ❖ *Les coulisses du musée* - Le lundi 9 février à 15 h

Avant de rouvrir ses portes sur le monde, le musée vous invite à en découvrir les coulisses. Une immersion privilégiée dans le travail des équipes qui font vivre le musée au quotidien. De la conservation préventive aux mouvements des œuvres, en passant par leur restauration et le redéploiement scénographique.





❖ **Lorient, port d'attache et de départs** \_ Le lundi 9 mars à 15h

Redécouvrez comment, au XVII<sup>e</sup> siècle, la fondation de la Compagnie des Indes a propulsé une rade bretonne au cœur de la mondialisation avec la naissance de la ville de Lorient, carrefour d'échanges et porte ouverte sur le monde.



❖ **Objets du monde : trésors et curiosités** - Le lundi 4 mai à 15 h

Une visite dédiée à la finesse des savoir-faire, aux matières d'exception et aux échanges culturels qui ont circulé jusqu'à Lorient par les routes maritimes. À travers une sélection d'objets venus d'ailleurs, découvrez comment ces circulations ont façonné l'ouverture au monde qui caractérise l'histoire de la ville.



❖ **L'Orient rêvé : voyages, images et imaginaires** - Le lundi 1er juin à 15h



Entre réalité, rêve et invention, cette visite explore les imaginaires du voyage et la manière dont s'est construit un "ailleurs" rêvé. Elle met en lumière les récits, les images et les objets qui ont nourri ces visions, entre fascination et interprétation. Elle invite enfin à comprendre comment ces imaginaires ont circulé jusqu'à Lorient et continuent d'influencer notre regard sur le monde.

